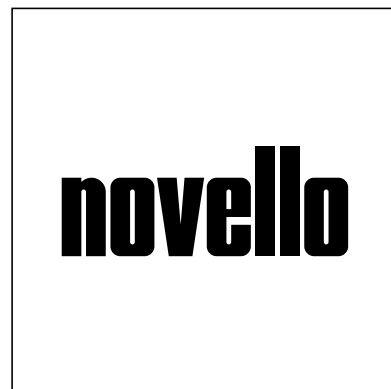


ALTERNATIVE BATHROOM

Piatto doccia
Shower tray
Bac à douche
Duschwanne
Plato de ducha
Душевой поддон



- IT** **Manuale d'installazione e manutenzione**
CONSERVARE CON CURA
- GB** **Manual for installation and maintenance**
KEEP CAREFULLY
- F** **Manuel d'installation et d'entretien**
GARDEZ SOIGNEUSEMENT
- D** **Montage- und Wartungsanleitungen**
SORGFÄLTIG AUFBEWAHREN
- E** **Manual de instalación y mantenimiento**
CONSERVAR CON CUIDADO
- РУС** **Руководство по установке и уходу**
ХРАНИТЬ БЕРЕЖНО

LEGGERE COMPLETAMENTE LE ISTRUZIONI PRIMA DI PROCEDERE ALL'INSTALLAZIONE

Importante

Al ricevimento del piatto doccia deve essere controllata la sua integrità (in particolare in presenza di danni visibili sull'imballo), al fine di poter inoltrare immediatamente un'eventuale contestazione al trasportatore, come previsto dalle leggi vigenti.

SI RACCOMANDA DI VERIFICARE CHE LE PREDISPOSIZIONI SIANO CONFORMI ALLE INDICAZIONI RIPORTATE NELLA SCHEDA DI PREINSTALLAZIONE.

Operazioni preliminari

- **Vedere Fig. 1:**
- 1) Controllare la planarità della superficie di appoggio del piano doccia e posizionare il piano doccia sul luogo dell'installazione.
- 2) Collegare il sifone al tubo di scarico predisposto, siliconando accuratamente i punti di giunzione.
- 3) Assemblare la piletta avendo cura di stringere bene la ghiera di serraggio.
- 4) Per una garanzia totale di tenuta si consiglia di porre del silicone o un sigillante equivalente sulla guarnizione della piletta.

Manutenzione

Manutenzione quotidiana

Per la pulizia del piano doccia, realizzata in Corian[®], si consiglia l'utilizzo di acqua e sapone o comuni detergenti. Sui Corian[®] si possono comunque tranquillamente utilizzare detergenti in gel, o abrasivi e spugne abrasive tipo "Scotch Brite[®]". Al termine dell'operazione risciacquare bene le superfici.

Rimozione macchie ostinate, graffi e bruciature

Per la rimozione di macchie ostinate, graffi, bruciature di sigarette e per piccole scalfitture si consiglia l'utilizzo di una spugnetta abrasiva tipo "Scotch Brite[®]" ed un prodotto di pulizia abrasivo. Levigare superficialmente la parte interessata. Se il difetto è ancora visibile levigare con carta abrasiva molto fine e detergenti in crema o polvere che contengano micro-granuli che abradono la superficie. L'alcool etilico denaturato può essere utilizzato avendo l'accortezza di risciacquare bene la superficie trattata.

Avvertenze

- I piani doccia sono state concepite per un uso domestico o similare e devono essere installate ed impiegate solo mente in ambiente interni.
- Sono pericolosi l'uso o la vicinanza di apparecchi elettrici (radio, asciugacapelli) quando si sta usando il piatto doccia.

READ THE FOLLOWING INSTRUCTIONS ENTIRELY BEFORE STARTING THE INSTALLATION

Important

Check the shower tray upon reception throughout (specifically, check for visible damage to the exterior packaging). Notify the carrier if damage is found, in accordance with the laws in force.

CHECK THAT THE ARRANGEMENTS ARE SUITED TO THE INDICATIONS SHOWN ON THE PRE-INSTALLATION CARD.

Preliminary operations

- **See Fig. 1:**
- 1) Check that the shower tray is sitting on a level surface and arrange it in the installation position.
- 2) Connect the siphon to the drain pipe prepared for this purpose and carefully apply silicone to the joints.
- 3) Assemble the drainage column and tighten the ring nut well.
- 4) For perfect sealing, apply silicone or equivalent sealant to the drainage column seal.

Maintenance

Daily maintenance

Soap and water or common detergent is recommended for cleaning the Corian[®] shower tray. Gel detergents, abrasive detergents and scouring pads of the "Scotch Brite[®]" type may be safely used on Corian[®]. Rinse all surfaces carefully after cleaning.

How to remove stubborn stains, scratches and burns

Use of a "Scotch Brite[®]" type scouring pad and an abrasive cleaning product is recommended for removing stubborn stains, scratches, cigarette burns and small scuffs. Rub the surface of the concerned part. If this is not enough, rub the area with very fine sandpaper and cream or powder detergent containing micro granules to delicately scrape the surface. Methylated spirit may be used. Rinse the treated surface carefully afterwards.

Cautions

- The shower trays are designed for home use or the like and must be installed and used only indoors.
- It is dangerous to use or access electric devices from inside the shower tray (radio, hairdryer, etc.).

LIRE INTÉGRALEMENT LES INSTRUCTIONS AVANT DE PROCÉDER À L'INSTALLATION

Important

La marchandise doit être contrôlée au moment de la réception (en particulier la présence de dommages apparents de l'emballage) afin de pouvoir envoyer immédiatement l'éventuelle contestation au transporteur, conformément à la réglementation en vigueur.

IL EST CONSEILLÉ DE VÉRIFIER QUE LES PRÉDISPOSITIONS SONT CONFORMES AUX INDICATIONS FIGURANT SUR LA FICHE DE PRÉ-INSTALLATION.

Operations préliminaires

- **Voir Fig. 1 :**
- 1) Contrôler la planéité de la surface d'appui du bac à douche et placer ce dernier sur son emplacement.
- 2) Raccorder le siphon au tuyau d'évacuation, siliconer soigneusement les points de jonction.
- 3) Monter la bonde en veillant à bien serrer la bague de serrage.
- 4) Pour une bonne étanchéité, il est conseillé d'appliquer de la silicone ou un produit équivalent sur le joint de la bonde.

Entretien

Entretien quotidien

Pour nettoyer le bac à douche, réalisé en Corian[®], il est conseillé d'utiliser de l'eau et du savon ou un produit ordinaire.

Avec le Corian[®] il est possible d'utiliser sans problème des produits en gel ou abrasifs et des éponges abrasives de type Scotch Brite[®]. Après le lavage, rincer abondamment.

Élimination des taches incrustées, rayures ou brûlures

Pour éliminer les taches incrustées, les rayures, les brûlures de cigarettes et les petites égratignures utiliser une éponge abrasive de type Scotch Brite[®] et un produit de nettoyage abrasif. Frotter superficiellement la partie concernée. Si le défaut est encore visible, polir avec du papier à polir très fin et un détergent en crème ou en poudre contenant des micro-granules qui polissent les surfaces. L'alcool éthylique dénaturé peut être utilisé en veillant à bien rincer la surface après le traitement.



Mises en garde

- Les bacs à douche sont destinés exclusivement à un usage domestique ou similaire, et ne doivent pas être installés à l'extérieur.
- L'utilisation ou l'accessibilité d'appareils électriques (radio, sèche-cheveux) depuis l'intérieur du bac à douche est dangereuse.

DIE GEBRAUCHSANLEITUNG VOR DER INSTALLATION VOLLSTÄNDIG DURCHLESEN

Wichtig

Die Unversehrtheit der Duschwanne nach Erhalt kontrollieren (insbesondere, wenn sichtbare Schäden der Verpackung vorliegen), um dem Spediteur sofort eine eventuelle Beanstandung gemäß den geltenden Vorschriften zukommen zu lassen.

WIR EMPFEHLEN ZU PRÜFEN, OB DIE VORRICHTUNGEN DEN ANGABEN DES VORINSTALLATIONS DATENBLATTS ENTSPRECHEN.

Vorarbeiten

- **Sehen Abb. 1:**
- 1) Kontrollieren, dass die Standfläche der Duschwanne eben ist und die Duschwanne am Installationsort positionieren.
- 2) Den Siphon am vorbereiteten Abflussrohr verbinden. Sorgfältig die Verbindungspunkte silikonieren.
- 3) Den Auslauf montieren. Darauf achten, die Stellmutter gut festzuziehen.
- 4) Für eine totale Garantie von Dichte empfiehlt man, Silikon oder eine gleichwertige Versiegelung auf der Dichtung des Auslaufs anzubringen.

Wartung

Tägliche Wartung

Für die Reinigung der aus Corian[®] realisierten Duschwanne empfiehlt man Wasser und Seife oder gewöhnliche Reinigungsmittel. Man kann jedenfalls beruhigt Gel- oder Scheuer-Reinigungsmittel und Scheuerschwämme der Art "Scotch Brite[®]" verwenden. Nach dem Reinigen die Oberflächen gut abspülen.

Entfernung von hartnackigen Flecken, Kratzern und Brandflecken

Für die Entfernung von hartnäckigen Flecken, Kratzern, Brandflecken von Zigaretten und kleinen Schrammen empfiehlt man die Verwendung eines Scheuerschwamms der Art "Scotch Brite[®]" sowie ein scheuerndes Reinigungsmittel. Oberflächlich die entsprechende Stelle polieren. Ist der Fleck oder Schaden noch sichtbar, mit sehr feinem Schleifpapier und Creme- oder Pulver-Reinigungsmittel, die Mikrokörner zum Schleifen der Oberfläche besitzen, polieren. Äthylalkohol oder denaturierter Alkohol kann verwendet werden. Darauf achten, dass die behandelte Oberfläche gut abgespült wird.



Hinweise

- Die Duschwannen sind für einen häuslichen oder ähnlichen Gebrauch konzipiert und dürfen nur in Innenräumen installiert und genutzt werden.
- Die Nutzung oder der Zugang innerhalb der Duschwanne von Geräten, die vorn häuslichen Stromnetz versorgt werden (Radio, Haartrockner usw.) ist gefährlich.

LEER COMPLETAMENTE LAS INSTRUCCIONES ANTES DE COMENZAR CON LA INSTALACIÓN**Importante**

Al recibir el plato de ducha, el mismo debe ser controlado para corroborar su integridad (especialmente si se detectan daños visibles en el embalaje), para poder enviar inmediatamente un eventual reclamo al transportista, tal como está previsto por las leyes vigentes.

SE ACONSEJA CONTROLAR QUE LAS INSTALACIONES ESTÉN CON FORMES CON LAS INDICACIONES DE LA FICHA DE PREINSTALACIÓN.

Operaciones preliminares

- Véase Fig. 1:
- 1) Controlar la planeidad de la superficie de apoyo del plato de ducha y colocar el plato de ducha en el lugar de la instalación.
- 2) Conectar el sifón al tubo de descarga preparado, colocando cuidadosamente silicona en los puntos de unión.
- 3) Unir el desagüe teniendo cuidado de apretar correctamente la tuerca de ajuste.
- 4) Para garantizar la completa hermeticidad, se aconseja colocar silicona o un sellador similar en la unión del desagüe.

Mantenimiento**Mantenimiento diario**

Para la limpieza del plato de ducha, fabricado de Corian® se recomienda utilizar agua y jabón o detergentes comunes. De todas maneras, sobre el Corian® se pueden tranquilamente utilizar detergentes en gel o abrasivos y esponjas abrasivas tipo "Scotch Brite®". Al finalizar las operaciones de limpieza, enjuagar adecuadamente todas las superficies.

Eliminación de manchas difíciles, rayas y quemaduras

Para eliminar manchas difíciles, rayas, quemaduras de cigarrillo y pequeños arañazos, se recomienda utilizar una esponja abrasiva tipo "Scotch Brite®" y un producto de limpieza abrasivo. Pulir superficialmente la parte afectada. Si el defecto todavía persiste, pulir con papel de lija muy fino y detergente en crema o polvo que contenga micro gránulos para raspar la superficie. El alcohol etílico desnaturalizado puede utilizarse cuidando de enjuagar adecuadamente la superficie tratada.

⚠ Advertencias

- Los platos de ducha han sido diseñados para uso doméstico o similar y deben instalarse y utilizarse solo en ambientes interiores.
- Es peligroso utilizar o acceder a equipos eléctricos (radio, secador de cabello) mientras se está dentro del plato de ducha.

ПЕРЕД УСТАНОВКОЙ ВНИМАТЕЛЬНО ОЗНАКОМЬТЕСЬ С РУКОВОДСТВОМ**Внимание**

После доставки душевого поддона внимательно осмотрите, чтобы он не имел видимых повреждений на упаковке. При обнаружении таковых немедленно предъявите рекламацию транспортному агентству в действующем законодательном порядке.

УБЕДИТЕСЬ, ЧТО ВСЕ ПРИСПОСОБЛЕНИЯ, НЕОБХОДИМЫЕ ДЛЯ МОНТАЖА И ПЕРЕЧИСЛЕННЫЕ В КАРТЕ ПОДГОТОВКИ К МОНТАЖУ, ИМЕЮТСЯ В НАЛИЧИИ.

Предварительные операции

- См. Фиг. 1:
- 1) Проверьте выравненность опорной поверхности душевого поддона и перенесите душевой поддон в место его установки.
- 2) Подсоедините сифон к сливной трубе; все стыки заполните силиконовым герметиком.
- 3) Выполните сборку стока тщательно затянув зажимное кольцо.
- 4) Для надежной герметизации всех соединительных стыков рекомендуем использовать силиконовый герметик или аналогичный.

Уход**Ежедневный уход**

Душевой поддон из материала Corian® моется обычной водой с добавлением мыла или бытовых моющих средств. Corian® можно также мыть бытовыми моющими гелями, абразивными порошками или абразивными губками типа «Scotch Brite®». После обработки моющими или чистящими средствами тщательно смыть их водой.

Трудно удаляемые пятна, царапины, следы от сигарет

Трудно удаляемые пятна, царапины или подпалины от сигарет рекомендуется удалять при помощи абразивной губки типа «Scotch Brite®» или бытового моющего абразивного средства. Зачистите поверхность. Если дефект не удаляется, можно дополнительно зачистить его тонкозернистой абразивной шкуркой или содержащими абразивные микрогранулы моющими средствами (в виде кремов или тонкозернистых порошков). Можно также воспользоваться денатурированным этиловым спиртом, который затем следует тщательно смыть.

⚠ Предостережения

- Душевые поддоны предназначены для домашнего использования (или аналогичного) только во внутренних помещениях.
- Пользоваться электроприборами (радио, фен для волос) во время использования душевого поддона очень опасно.

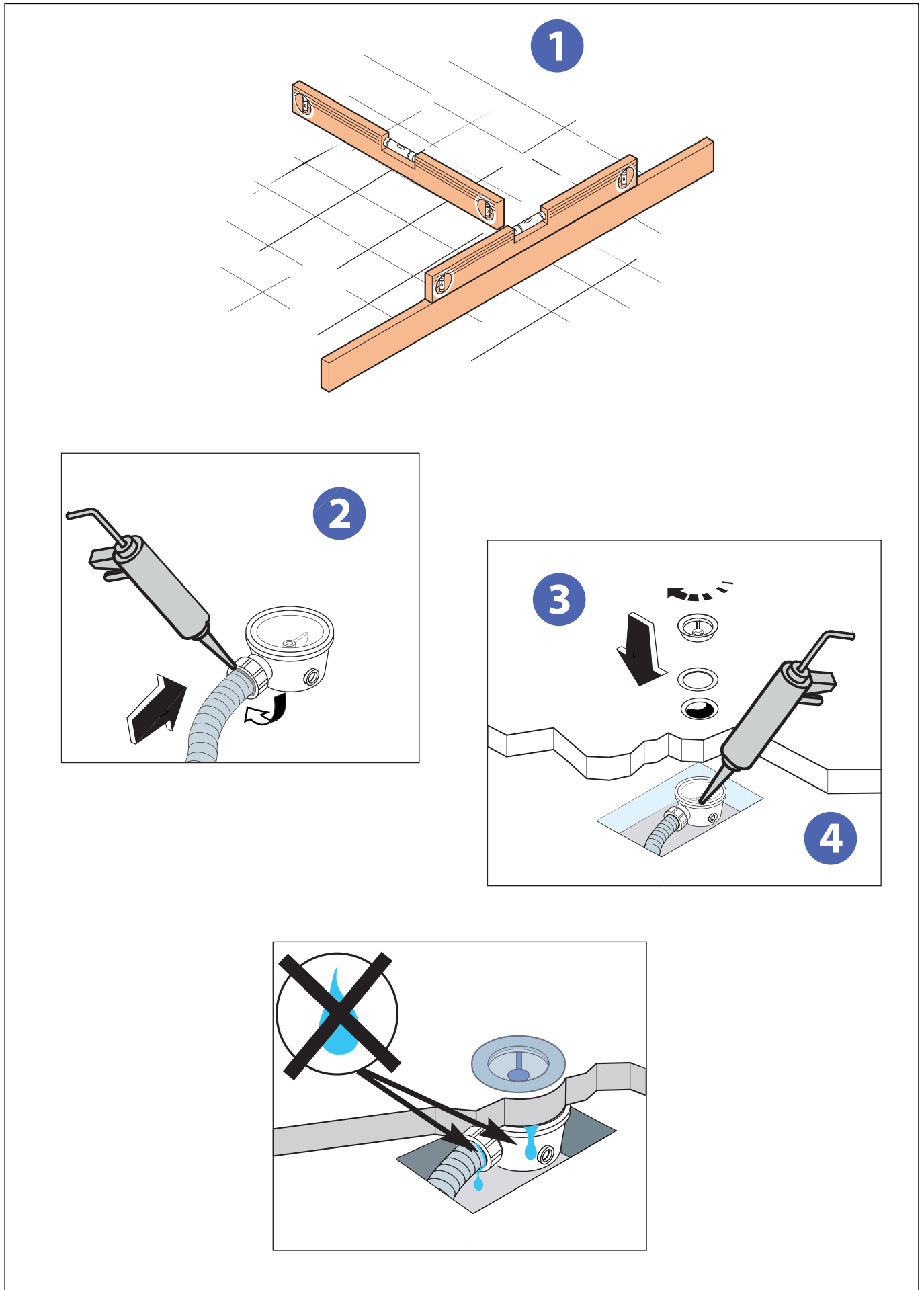
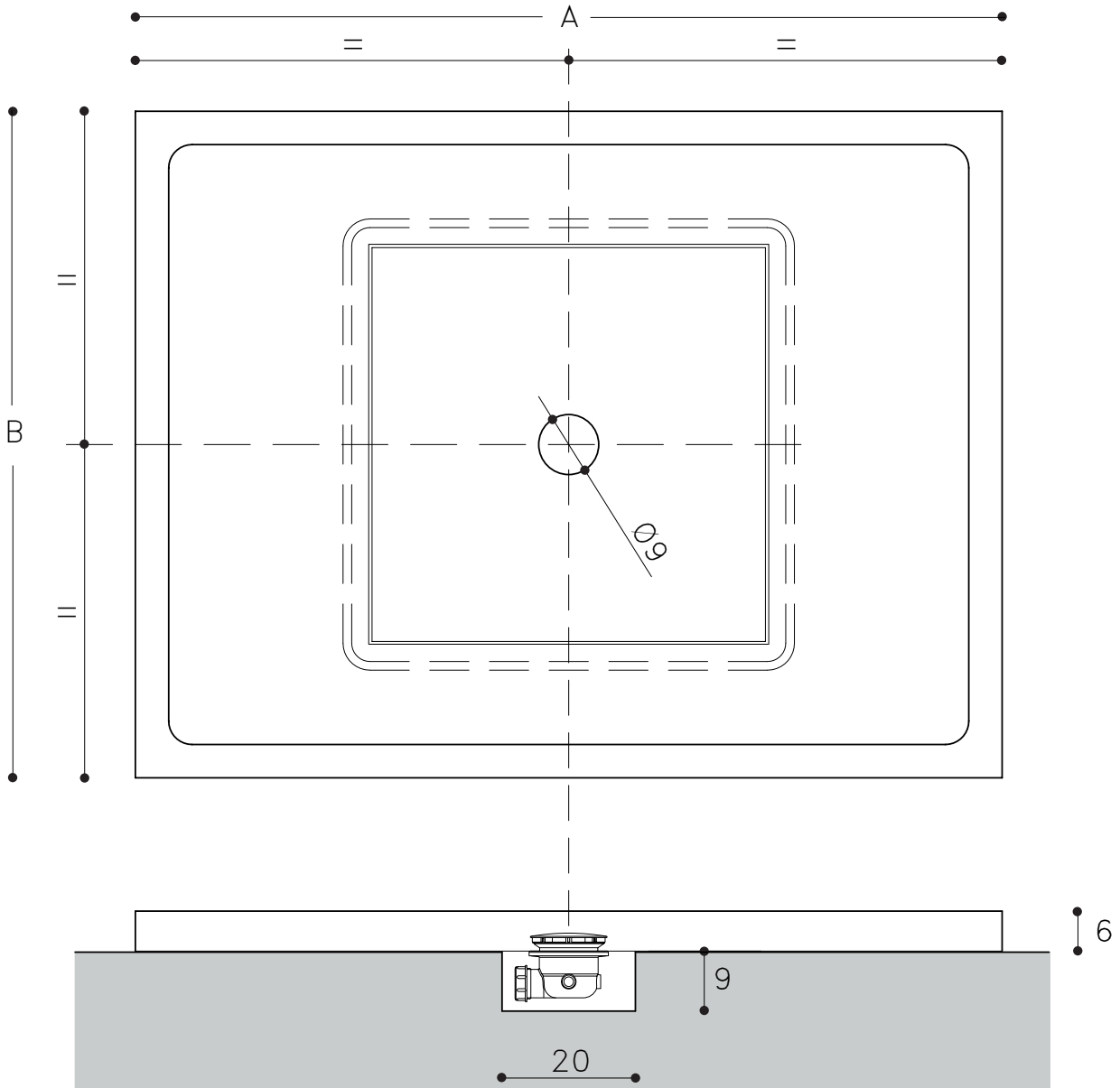


Fig. 2

Abb. 2

Фиг. 2



The logo for Novello, featuring the word "novello" in a bold, lowercase, sans-serif font. The letters are black and set against a white background, enclosed within a thin black rectangular border.

30035 Mirano Venezia - ITALY
Via Porara Gidoni, 21 - P.BOX 76
Tel. +39 041 430733 r.a.
Fax +39 041 430839
E-mail: info@novello.it
www.novello.it